

ŞEVKEFZÂ AĞIR SEMÂİ

DİL BESTEYE LÜTFU KEREMİN MÂ-HAZÂR EYLE

AĞIR AKSAK

MÜZİK: HÂFİZ MEHMED EFENDİ

♩ = 66

DİL BES TE YE LÜT FU FU
ÜF TÂ DE LE RE ŞEF ŞEF
BAŞ TAN ÇI KA RİR SİN SİN

KE RE MİN MÂ HA ZÂ REY
KA Tİ LE BİR NA ZA REY
A Nİ A HİR HA ZA REY

LE LE LE GEL CA NİM NEV E DA

SİN PÜR VE FA SİN SEN ŞE Hİ

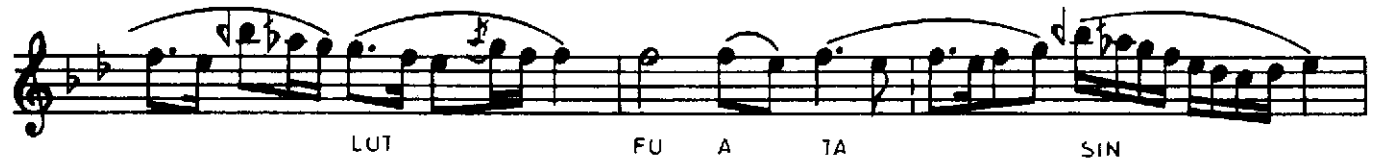
LUT FU A TA SİN

GEL GEL GEL

KE RE MEY LE GEL HEY CA NİM

LE GEL HEY CA NİM ÜM Mİ

Dİ LEDİL OL DU E Sİ Rİ



DİL-BESTEYE LÜTF U KEREMİN MÂ-HAZAR EYLE
ÜFTÂDELERE ŞEFKAT İLE BİR NAZAR EYLE
ÜMMÎ DİLE OLDU ESİR-İ SER-İ GİSÜ
BAŞTAN ÇIKARIRSIN ANI ÂHİR HAZAR EYLE